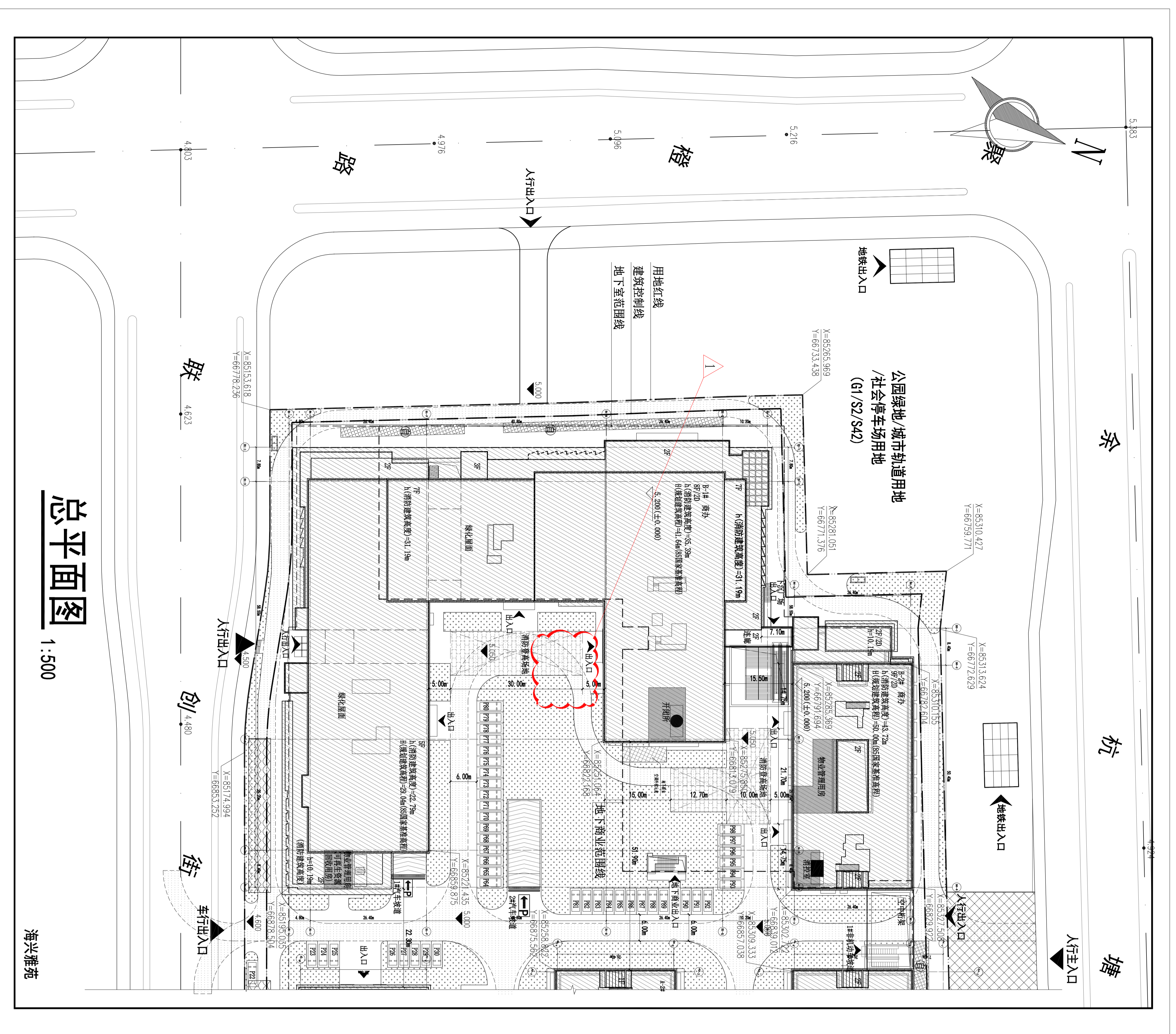


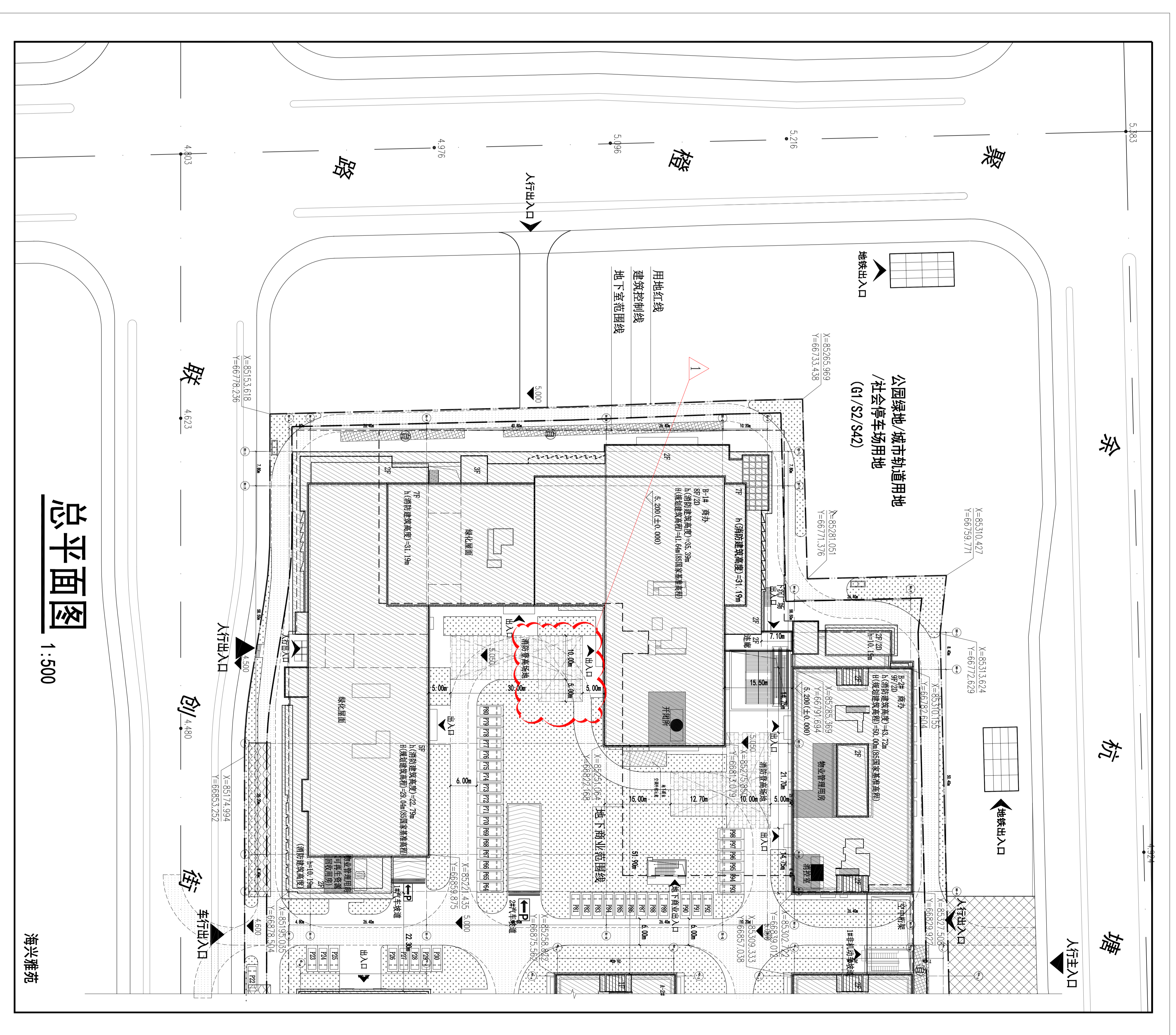
# 总平面图

## 修改前



总平面图 1:500

## 修改后



总平面图 1:500

### 修改内容:

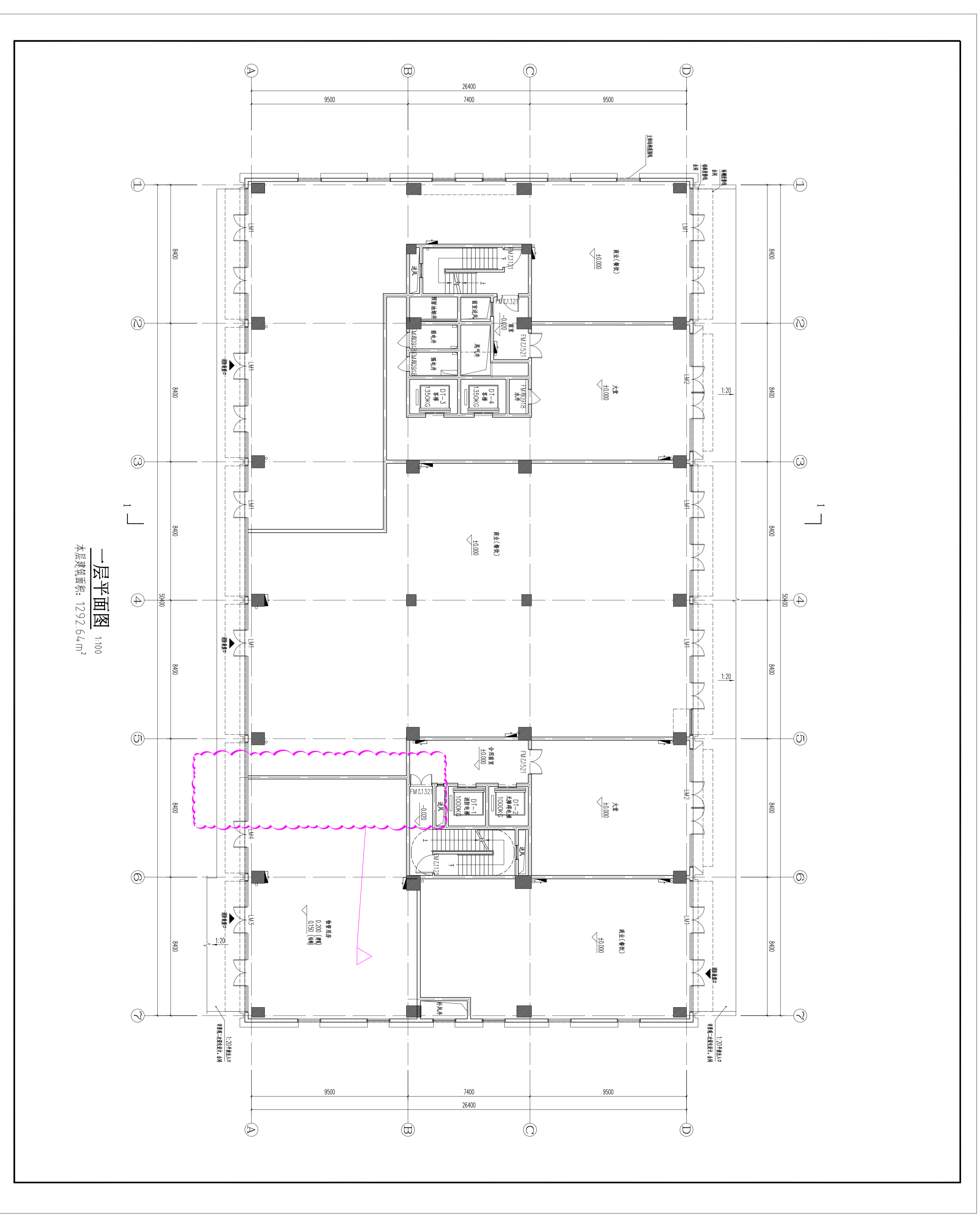
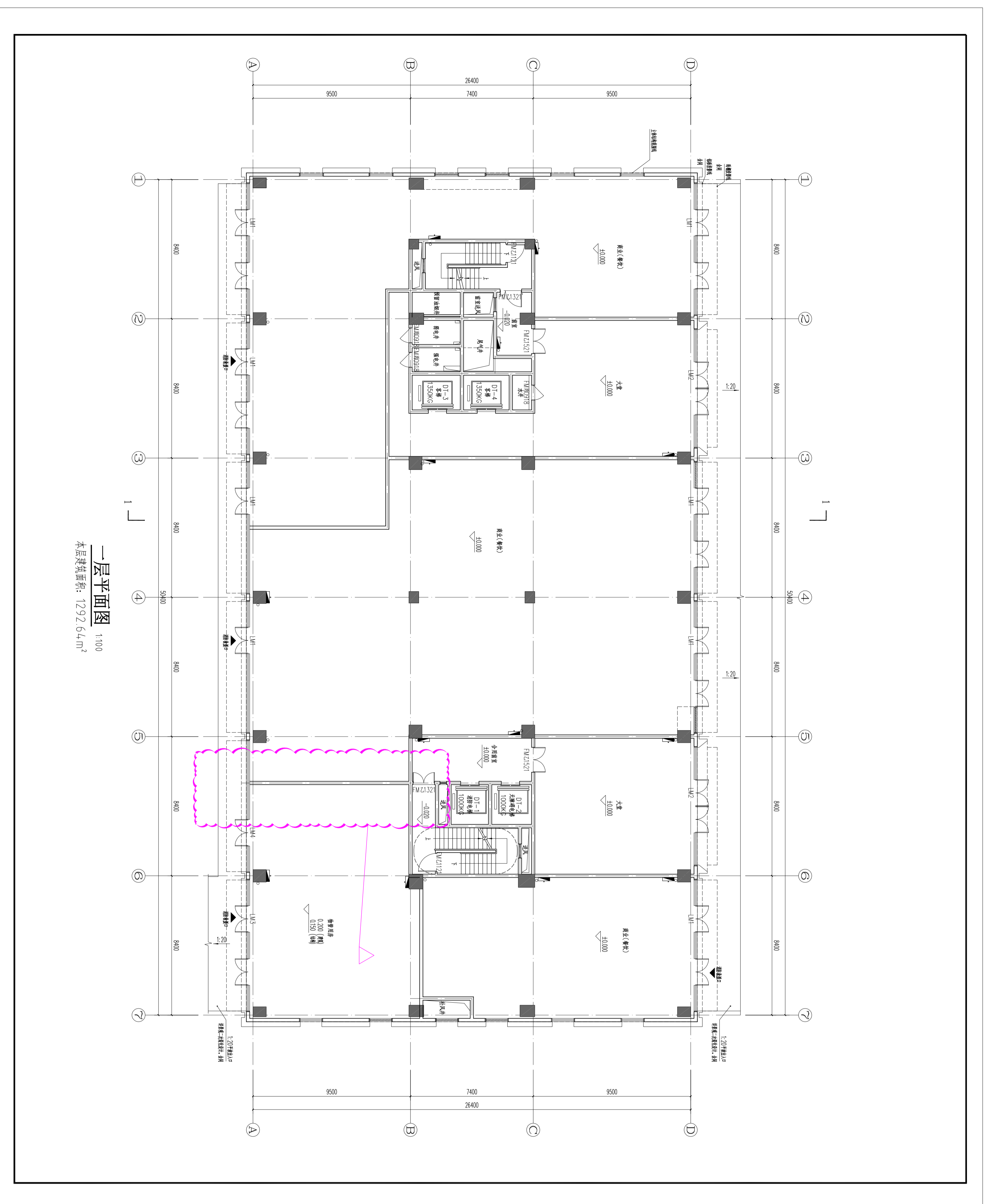
- 1、总图B-1#楼M轴南侧加大登高场地尺寸。
- 2、相应减少绿地面积18.4平方米，绿地率调整为20%。



# A-2#楼 1F

## 修改前

## 修改后



修改内容:

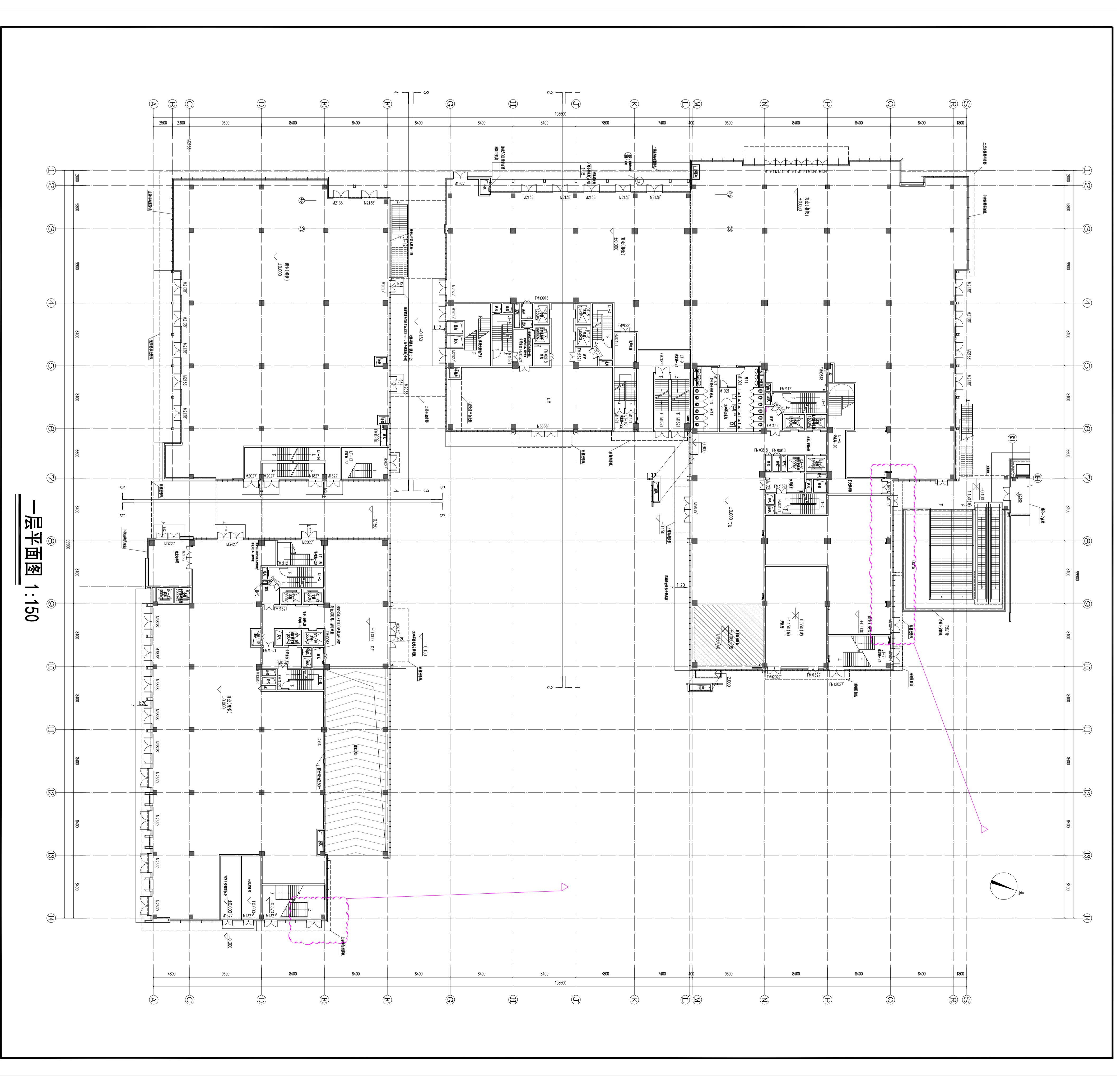
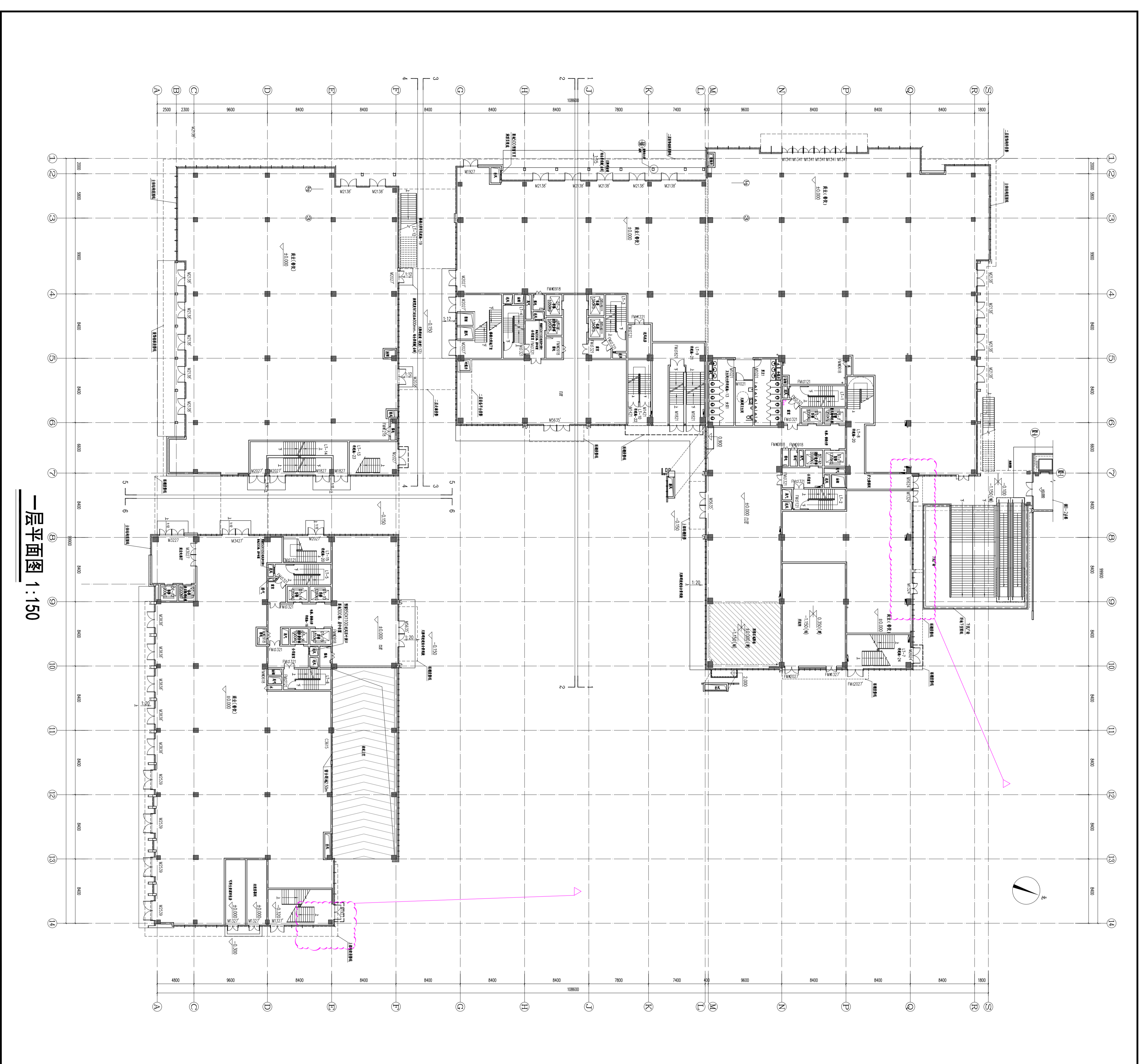
移动5轴~6轴交A轴~B轴分隔墙位置。物业用房面积增加4.41平方米;



# B-1#楼 1F

修改前

修改后



修改内容:

- 1、Q轴交7~9轴处门开启位置调整。
- 2、E轴交14轴处门开启位置调整。